

HORNO DE MUFLA (INDUSTRIAL)

CRN SERIES • 1600°C - 1650°C - 1800°C - 1900°C

MOSI2 SUPERKANTHAL 1800 - 1900 - SIC KANTHAL

DISEÑO MODERNO • FIBRA CERÁMICA (M-160-180-190)

Alta Calidad - 24/7 a altas temperaturas

Apertura Lateral Pantógrafa

CARACTERÍSTICAS GENERALES

- Construido bajo la normativa CE
- Temperaturas hasta 1600°C - 1650°C - 1800°C - 1900°C
- Resistencias Disilicio de Molibdeno (MoSi₂- SuperKanthal) y Carburo de Silicio (SiC)
- Calentamiento rápido
- Diseño compacto
- Permite trabajos en continuo a alta temperatura
- Baja conductividad térmica
- Construido con ladrillos y fibras de baja densidad
- Doble aislamiento (Incluye cámara de aire)
- Carcasa del horno A-304 stainless steel
- Termopares tipo S y B
- Refrigeración en la parte eléctrica por ventilador
- Elementos fungibles de fácil sustitución

CONTROL DEL HORNO

- Parte inferior del horno
- Relé de estado sólido
- Interruptor general de seguridad
- Contactor general de seguridad
- **PROGRAMADOR DE RAMPAS**
 - Parámetros PID
 - Memoria no volátil
 - Microprocesador
 - Alarma por sobre temperatura

REGULACIÓN DEL EQUIPO

- 1 programa / 8 segmentos
- 4 programas / 15 segmentos
- Programadores hasta 64 segmentos
- Programadore +Software para registros de datos vía Ethernet (Gráficas descargables en CSV - Excel)

SEGURIDAD

- Desconexión por rotura de termopar
- Desconexión por apertura de puerta

ACCESORIOS

- Seguridad Clase II (Alarma extra de sobre temperatura)
- Entrada de gas
- Caja de caudalímetros
- Bandejas de acero
- Chimeneas extractoras de gases forzadas
- y mucho más, pregúntenos



HORNO DE MUFLA (INDUSTRIAL)

CRN SERIES · 1600°C - 1650°C - 1800°C - 1900°C

MOSI2 SUPERKANTHAL 1800 - 1900

DISEÑO MODERNO · FIBRA CERÁMICA (M-160-180-190)

Alta Calidad - 24/7 a altas temperaturas

CARACTERÍSTICAS

- Diseño moderado y robusto, carcasa metálica con protección base cromo-fosfante y pinuta resistente al calor
- Construcción preparada para los cambios de temperatura y trabajos de fatiga
- Ladrillos refractarios y fibras cerámicas con un coeficiente bajo de conductividad térmica
- Apertura vertical paralela que permite un cierre perfecto adaptado ladrillo con ladrillo
- Base de ladrillos refractarios de alta resistencias para cargas pesadas

ACCESORIOS

- Chimenea extractora y chimenea extractora forzada de aire
- Mirillas y agujeros para regulación del aire en la puerta
- Bandejas y estructuras cerámica, metálicas y con reborde
- Pregunten por nuestros accesorios disponibles en los equipos

ESPECIFICACIONES

Diseños 100% Customizables bajo demanda
Reservado el derecho de cambiar especificaciones técnicas

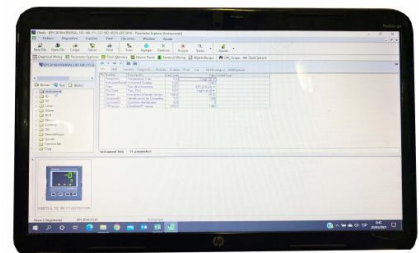
Reference	Inner dimensions			Outer Dimensions			Volume L	Power Kw	Voltage V	Control type	Heating Elements
	H	W	D	H	W	D					
CRN5	350	350	350	1900	1100	800	42	18	380vIII	Ramp P	SiC /MoSi2
CRN5X	400	400	400	2000	1100	800	64	20	380vIII	Ramp P	SiC /MoSi2
CRN6	450	450	450	2000	1100	800	91	20	380vIII	Ramp P	SiC /MoSi2
CRN6X	500	500	500	2100	1200	1300	125	20	380vIII	Ramp P	SiC /MoSi2
CRN6XL	400	400	800	2000	1200	1300	128	25	380vIII	Ramp P	SiC /MoSi2
CRN7	550	550	550	2100	1200	1300	166	20	380vIII	Ramp P	SiC /MoSi2



Entrada gas inerte



Caja de caudalímetros digital



Software Eurotherm Itools